



VERDANA X

rms
CAPITAL



Our partnership aims to set new standards in real estate, delivering value to our customers and business partners. RMS Capital Investment is ready to become a leading force in the global market.

ABOUT RMS

RMS Capital Investment is a partnership between Reportage Properties (United Arab Emirates), MESA Holding (Turkey), and Sabah Investment Group (Azerbaijan).

This alliance brings together the strengths of these real estate companies, focused on trust, quality, customer satisfaction, sustainability, innovation, and social responsibility. RMS Capital Investment launched in 2024, with its first flagship project, Verdán 10, scheduled in Dubai. This project marks the beginning of RMS's ambitious journey to redefine urban development in key global cities.

RMS كاييتال إنفستمنت هو شراكة بين شركة ريبورتاج العقارية (الإمارات العربية المتحدة)، وشركة ميسا القابضة (تركيا)، ومجموعة صباح للاستثمار (أذربيجان). تجمع هذه الشراكة بين قوى هذه الشركات العقارية، مع التركيز على الثقة والجودة ورضا العملاء والاستدامة والابتكار والمسؤولية الاجتماعية.

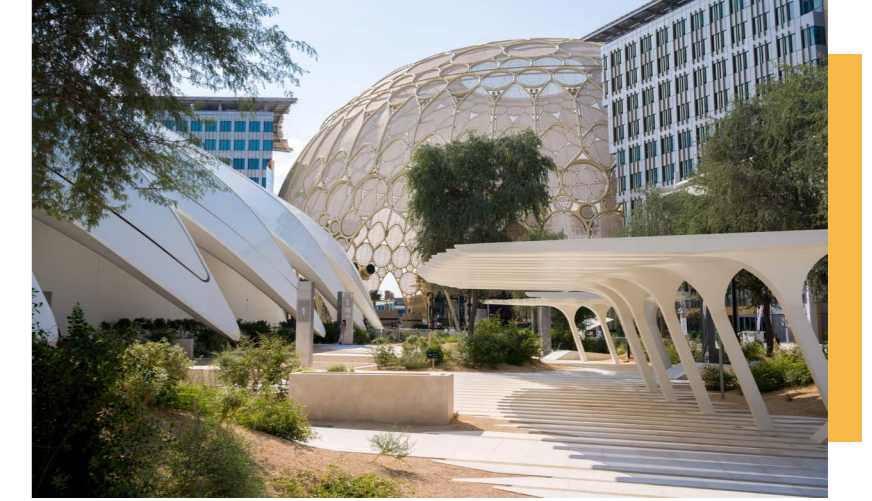
انطلقت RMS في عام 2024، مع أول مشروع رائد لها، «فيردانا 10»، المقرر في دبي. هذا المشروع يمثل بداية رحلة طموحة لـ RMS لإعادة تعريف التطوير العمراني في المدن المختلفة حول العالم.

تهدف شراكتنا إلى وضع معايير جديدة في مجال العقارات، وتقديم قيمة مضافة لعملائنا وشركائنا في العمل. RMS كاييتال إنفستمنت جاهزة لتصبح قوة رائدة في السوق العالمية.



IN THE HEART OF DUBAI DUBAI INVESTMENT PARK

where a prime location meets an unparalleled lifestyle. Here, residents can enjoy a wide range of activities and benefit from the strategic location that offers not only easy access to iconic landmarks but also an outstanding return on investment. With seamless connectivity to the city's key economic hubs, the park offers easy access to major roads like Sheikh Zayed Road and Emirates Road. This location places you close to everything that makes Dubai unique, allowing you to live, work, and invest in an inspiring and thriving environment.

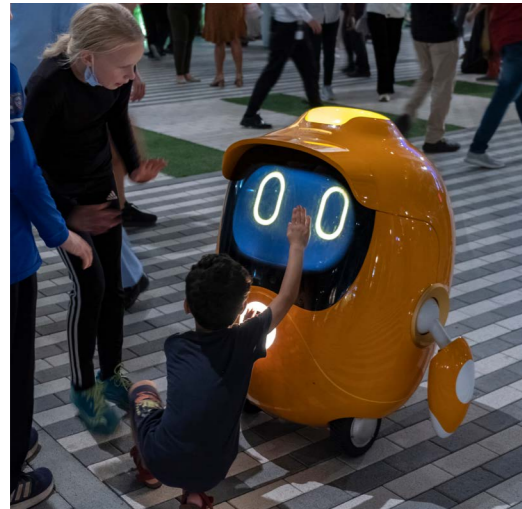


في قلب دبي مجمع دبي للاستثمار

حيث يجتمع التميز في الموقع مع نمط حياة لا مثيل له. هنا، يمكن للسكان الاستفادة من الأنشطة المتنوعة والاستمتاع بالموقع الاستراتيجي الذي يوفر لهم ليس فقط سهولة الوصول إلى المعالم الشهيرة، بل أيضًا عائد استثماري متميز. بفضل الاتصال المثالي بأهم المراكز الاقتصادية في المدينة، يتمتع المجمع بسهولة الوصول إلى الطرق الرئيسية مثل شارع الشيخ زايد وشارع الإمارات. هذا الموقع يضعك على مقربة من كل ما يميز دبي، حيث يمكنك العيش والعمل والاستثمار في بيئة ملهمة ومزدهرة.

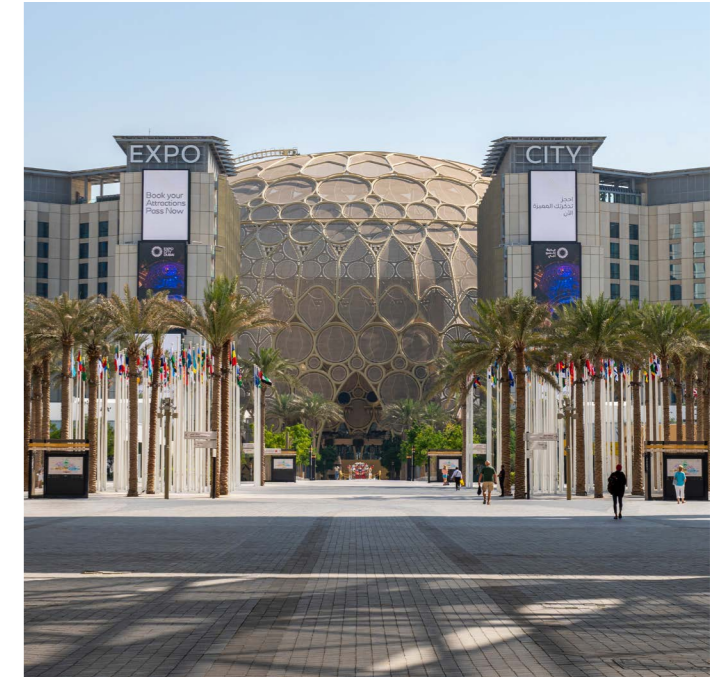


IN A THRIVING URBAN
COMMUNITY AND A FEW
STEPS AWAY FROM DUBAI'S
BIGGEST CULTURAL, BUSINESS,
AND RESIDENTIAL CITY.



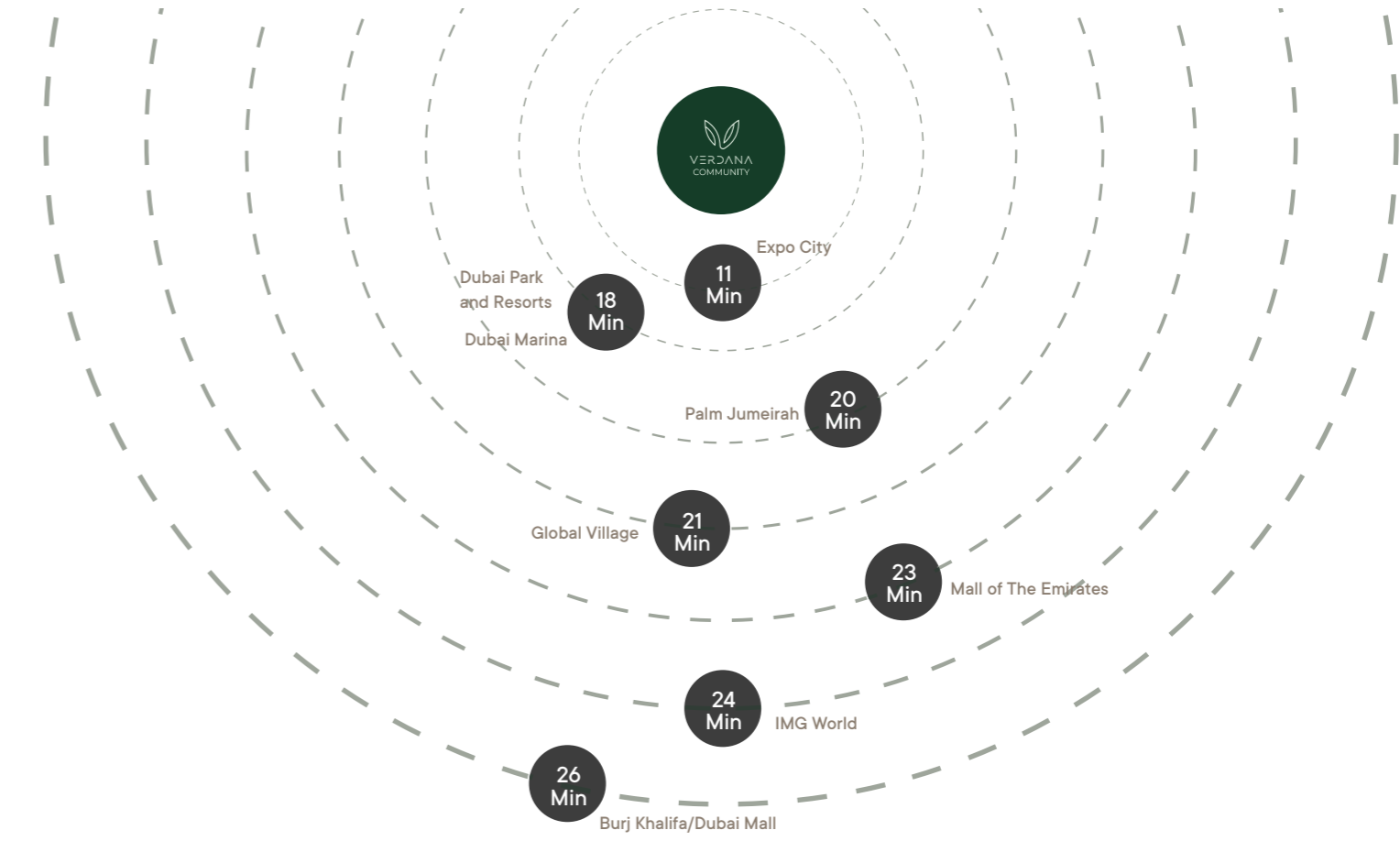
EXPO CITY DUBAI

The Human-Centric City of the Future – and part of Dubai Urban Plan 2040
Experience and endless spectrum of possibilities and stay connected to the
world, where boundaries are nothing and the future is now.



مدينة إكسبو دبي
مدينة مستقبلية محورها الإنسان - و جزء لا يتجزأ من
خطة دبي الحضرية 2040
اختبر عالم لا حصر له من الخيارات و ابق على اتصال بالعالم،
حيث لا وجود للحدود و المستقبل هو اللحظة الراهنة

في مجتمع حضري مزدهر وعلى بعد
خطوات من أكبر مدينة ثقافية و
تجارية و سكنية في دبي.



WHERE THE WORLD IS YOUR BACKDROP

Strategically Located in the Heart of Dubai

حيث العالم بأكمله خلفية من حولك
موقع متميز في قلب دبي



VERDANA

Building on the success of previous phases, Verdana unveils a new chapter where sustainability meets modern elegance in a vibrant, green community.

This exclusive enclave features 135 townhouses and 191 apartments, each thoughtfully crafted to fulfill the dreams of those who aspire to live in harmony with nature.

Here, luxury living coexists with serenity, offering a peaceful retreat from the hustle and bustle, where every moment is infused with tranquility and refined comfort.

استكمالاً لسلسلة المراحل الناجحة، تضيف فيردانا مرحلة جديدة تجمع بين الاستدامة والحدائق في مجتمع أخضر يتنفس الطبيعة ويُعزز الخصوصية. يضم هذا المجتمع الفريد 135 تاون هاوس و191 شقة سكنية، صُممت كل وحدة بعناية لتلبي تطلعات من يطمون بالعيش في بيئة مستدامة تنبض بالحياة الفاخرة. هنا، بعيداً عن ضجيج الحياة اليومية، تجد السكنية والهدوء في كل زاوية، لتعيش تجربة استثنائية في احضان الطبيعة.

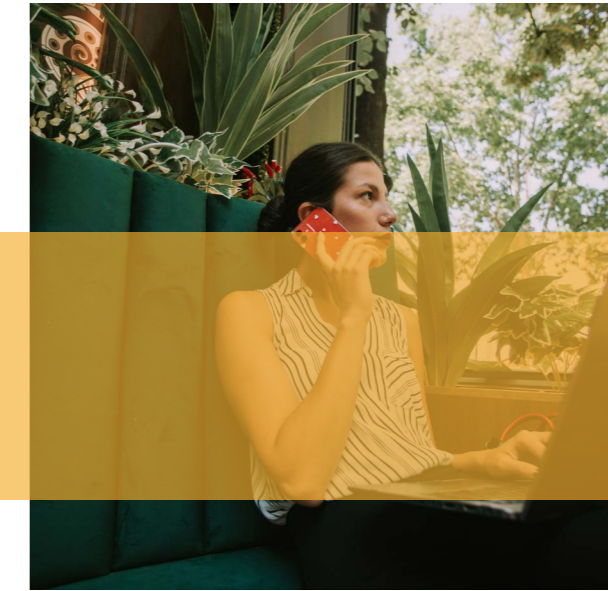




A LUCID EXPRESSION OF NATURE,
SPELT IN MODERNITY

صيغة عصرية لتعبير بليغ من
ودي الطبيعة

AN INTEGRATED
COMMUNITY AND A WHOLE SPECTRUM OF OPTIONS

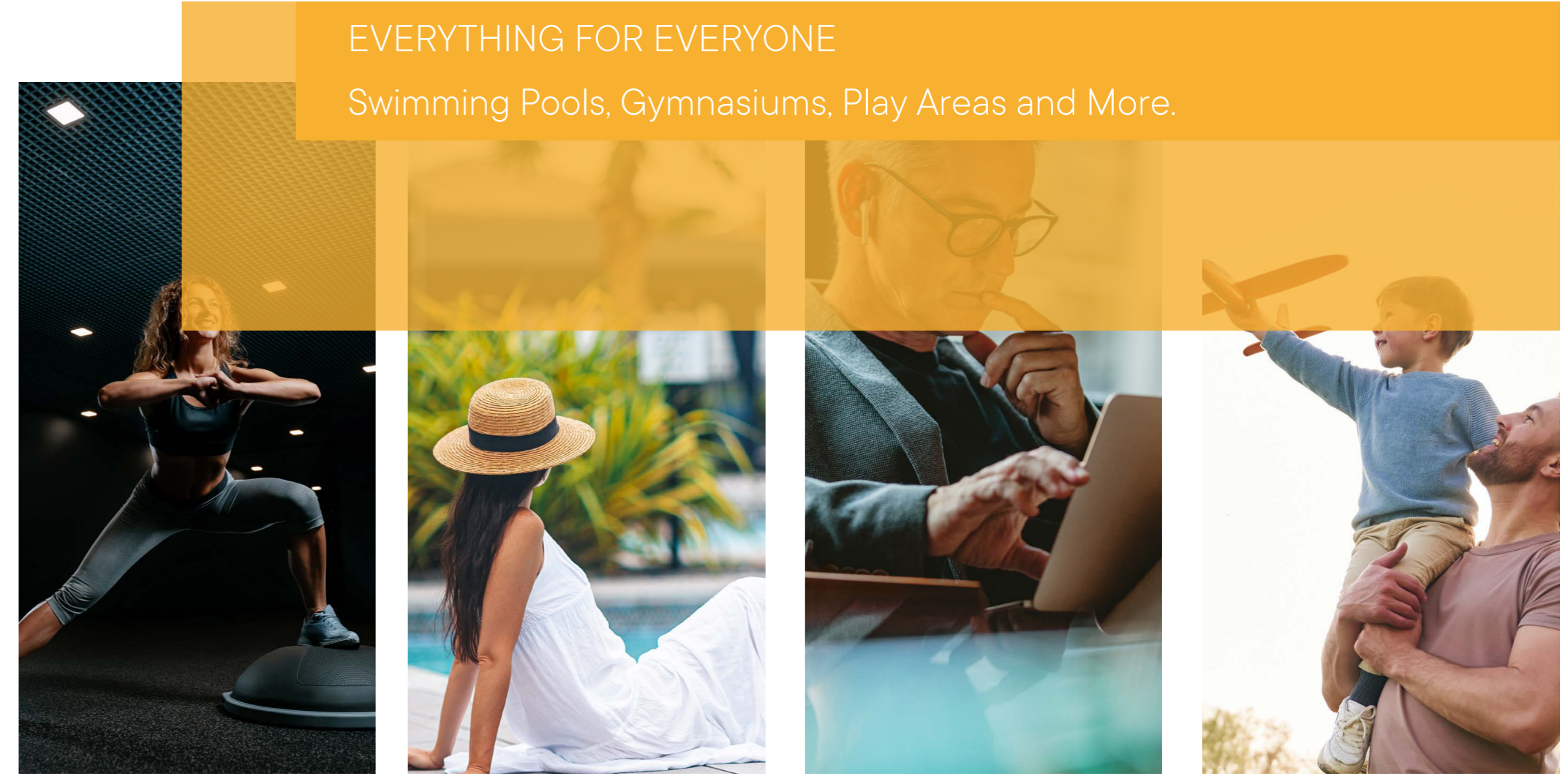


مجتمع متكامل من أرقى الخيارات

A LUXURY COLLECTION
OF TOWNHOUSES AND APARTMENTS

مجموعة فاخرة من الشقق و وحدات
التاون هاوس





EVERYTHING FOR EVERYONE

Swimming Pools, Gymnasiums, Play Areas and More.

كل شيء لكل فرد حمامات سباحة، صالات ألعاب رياضية، مناطق للعب، و أكثر..



A FINGERPRINT OF OPULENCE AND
REFINED TASTE



بصمة خاصة من الرقي و
الذوق الرفيع





FINE AESTHETICS AND UNMATCHED
QUALITY

جماليات متقنة و جودة لا
تضاهى

WORLD-CLASS AMENITIES

وسائل راحة بمستوى عالمي

- Private Parking slots for each unit - مواقف سيارات خاصة لكل وحدة
- Large Swimming Pool - حمام سباحة كبير
- Kids' Swimming Pool - حمام سباحة للأطفال
- Gymnasium - صالة ألعاب رياضية
- Clubhouse - كلوب هاوس
- Shaded Seating Areas - مناطق جلوس مظلة
- Landscape Areas - مساحات خضراء
- Large Elevators - مصاعد كبيرة
- Kids Play Area - منطقة للعب الأطفال

PROJECT DETAILS

Type: Townhouses & Apartments - Plot Area: **26525.25** sq.m.

Total Units: **135** Townhouses - **191** Apartments



UNIT FEATURES

- Private Balconies / Terraces as per unit plan
- Kitchen cabinets and countertops
- Fully tiled bathrooms
- Vanity units & Mirrors
- Air conditioning
- Built-in wardrobes in bedrooms
- Some bedrooms with private bathroom
- Laundry & Maid Room in some townhouses
- Double Height Living room in some townhouses
- Sky roof in some townhouses

مميزات الوحدة

- بلكونيات/ تراسات وفقاً لمخطط الوحدة
- خزانات مطبخ و كونترتوب
- وحدات تخزين و مرايا
- تكييف هواء
- وحدات تخزين داخلية بغرف النوم
- غرفة غسيل و خادمة
- غرفة معيشة مزدوجة الارتفاع ببعض وحدات التاون هاوس
- سكاى روف ببعض وحدات التاون هاوس



UNIT MIX
مزيج الوحدات

TOWNHOUSES

44

TWO BEDROOM

19

THREE BEDROOM

72

FOUR BEDROOM

Total No. Of Units : **135**

RESIDENCE

58

STUDIO

58

ONE BEDROOM

75

TWO BEDROOM

Total No. Of Units : **191**

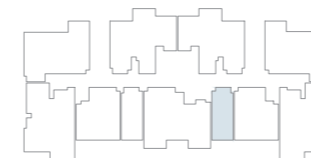
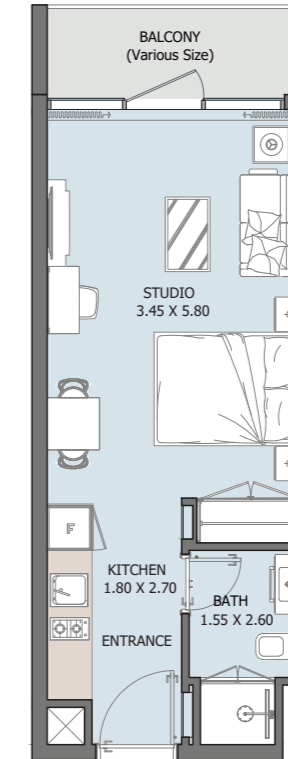
ST | Type A

FROM 1st TO 15th FLOOR



UNIT TYPES

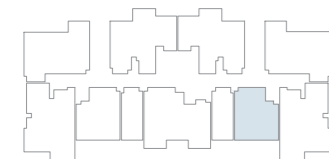
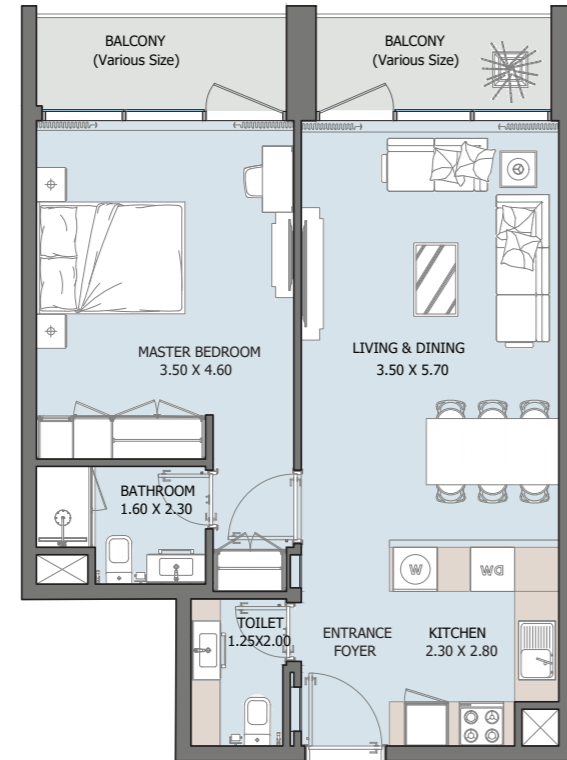
All drawings and dimensions are approximate. Drawings are not to scale and are subject to change without notice. The developer reserves the right to make revisions. The units are measured at typical floors in the building and columns may vary in size depending on the floor level. The furnishing and accessories shown are for representation only. The availability, length and width of the balcony varies depending on which floor and which orientation the unit is located within the building. There will be slight differences in the internal areas between the same unit types depending on the shaft sizes that go through the units.



Internal Area	336.58 sq.ft
Outdoor Area	48.43 to 122.27 sq.ft
Total Area	385.02 to 458.86 sq.ft

1B | Type A

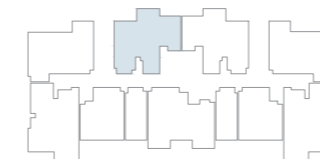
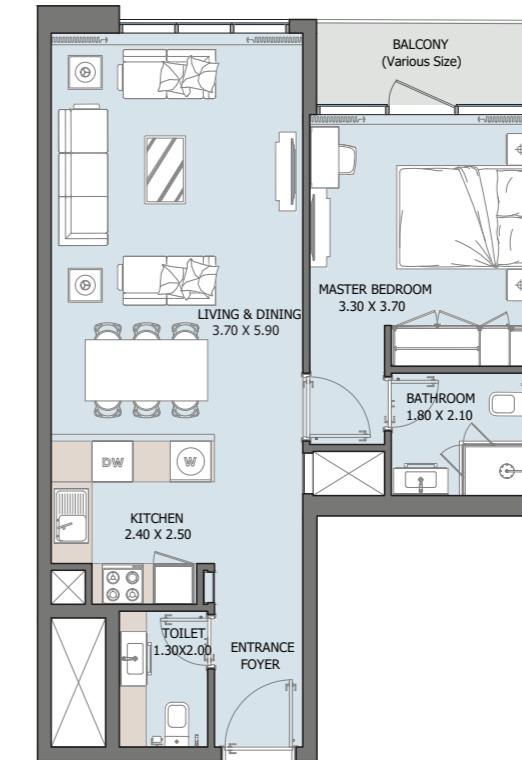
FROM 1st TO 15th FLOOR



Internal Area	632.16 sq.ft
Outdoor Area	106.13 to 248 sq.ft
Total Area	738.29 to 880.16 sq.ft

1B | Type B

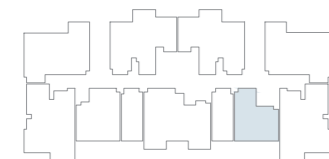
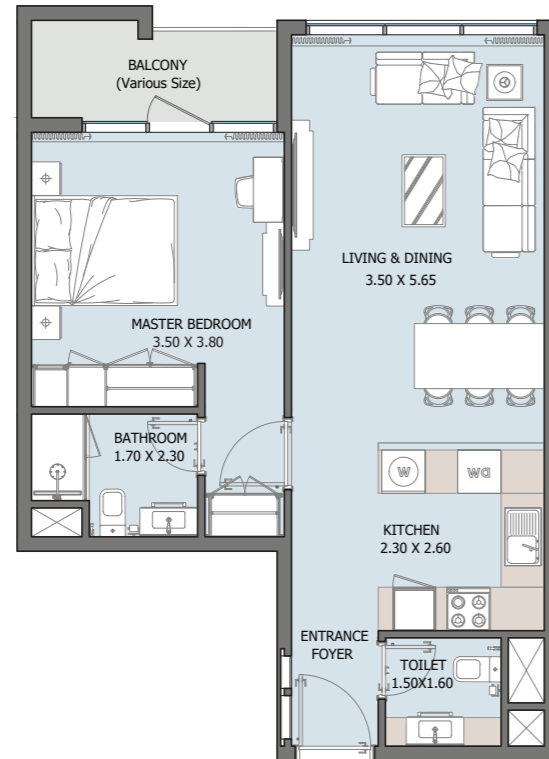
FROM 2nd TO 15th FLOOR



Internal Area	632.48 sq.ft
Outdoor Area	44.34 sq.ft
Total Area	676.83 sq.ft

1B | Type C

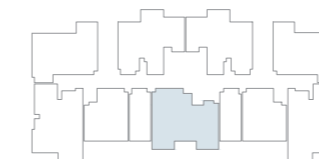
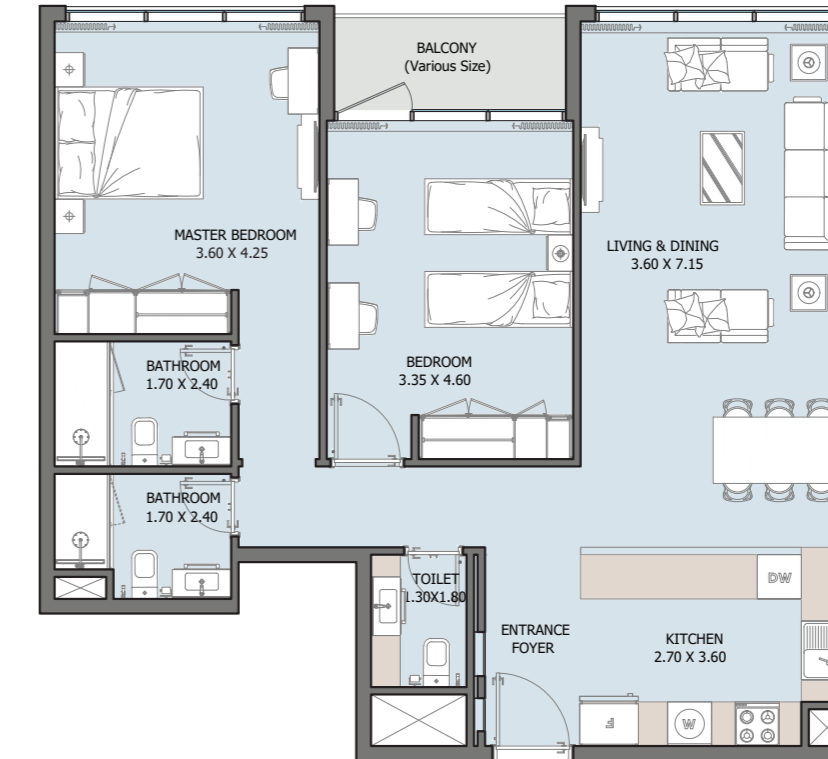
9th FLOOR



Internal Area	617.74 sq.ft
Outdoor Area	50.91 sq.ft
Total Area	668.65 sq.ft

2B | Type A

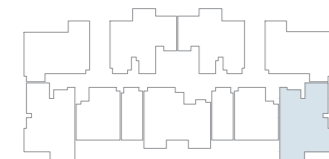
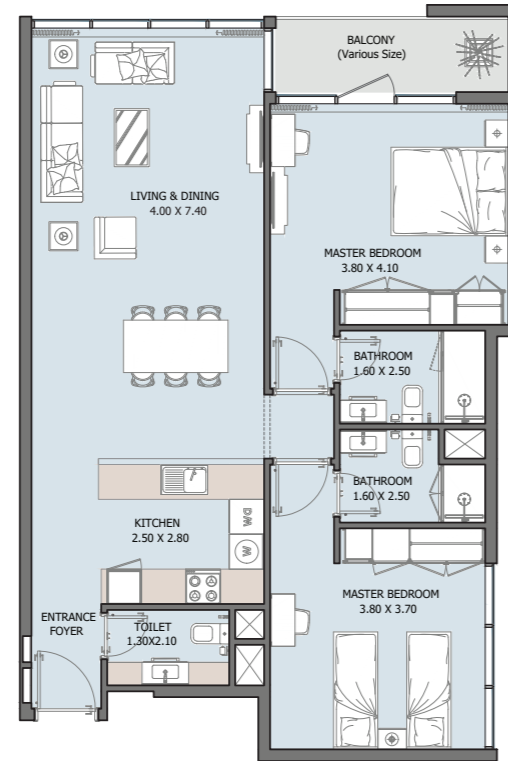
FROM 1st TO 15th FLOOR



Internal Area	1021.17 sq.ft
Outdoor Area	47.46 to 269.52 sq.ft
Total Area	1068.63 to 1290.69 sq.ft

2B | Type B

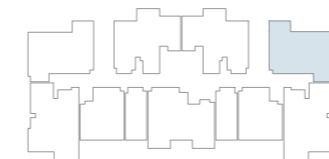
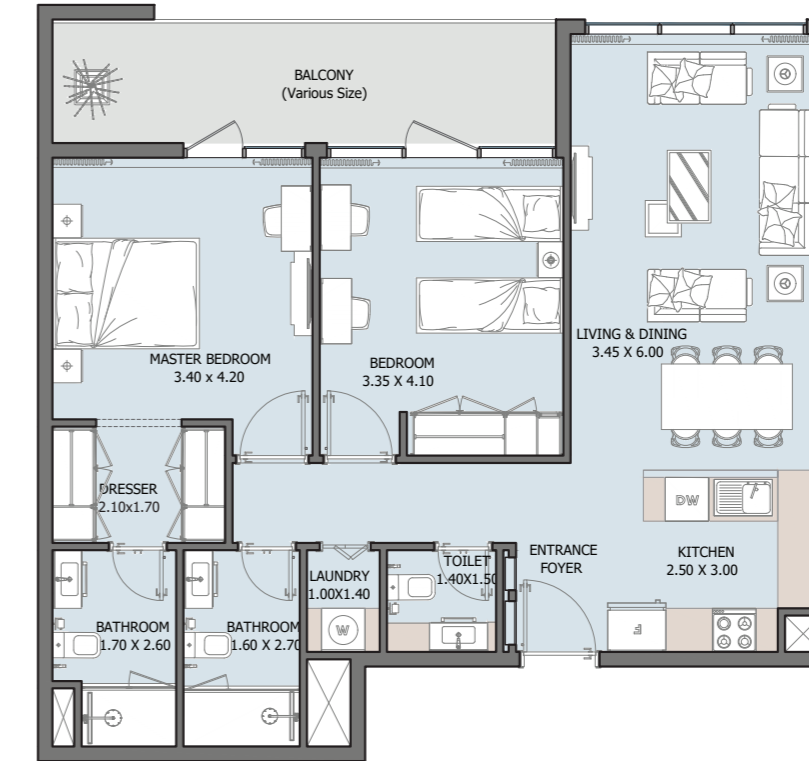
FROM 1st TO 15th FLOOR



Internal Area	1014.82 sq.ft
Outdoor Area	58.77 to 855.29 sq.ft
Total Area	1073.59 to 1870.11 sq.ft

2B | Type C

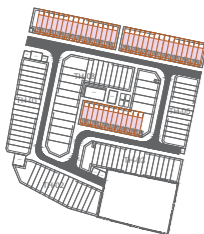
FROM 1st TO 15th FLOOR



Internal Area	940.22 sq.ft
Outdoor Area	130.35 to 1006.74 sq.ft
Total Area	1070.57 to 1946.97 sq.ft

Townhouse

2B | Type A



Internal Area	1154.64 sq.ft
Outdoor Area	561.87 to 1693.05 sq.ft
Total Area	1716.51 to 2847.69 sq.ft

Townhouse

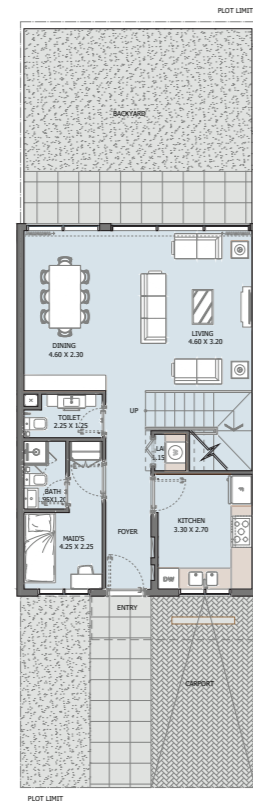
3B | Type A



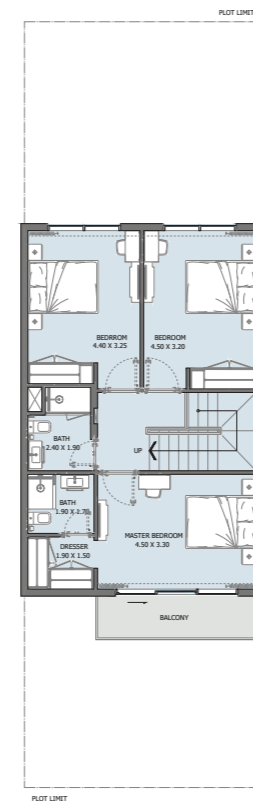
Internal Area	11647.73 sq.ft
Outdoor Area	1903.81 to 2641.13 sq.ft
Total Area	3551.54 to 4288.87 sq.ft

Townhouse

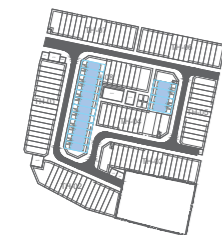
3B | Type B



GROUND FLOOR



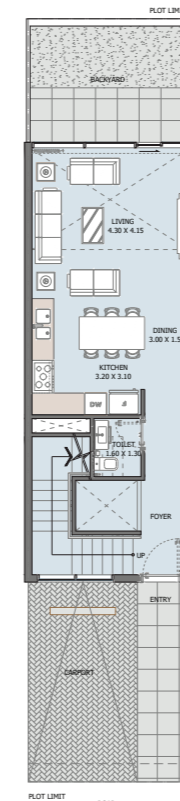
1ST FLOOR



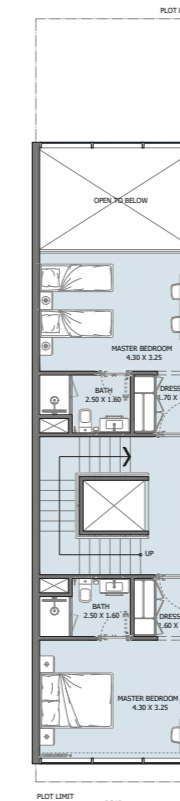
Internal Area	1550.32 sq.ft
Outdoor Area	884.36 to 2006.17 sq.ft
Total Area	2434.68 to 3556.50 sq.ft

Townhouse

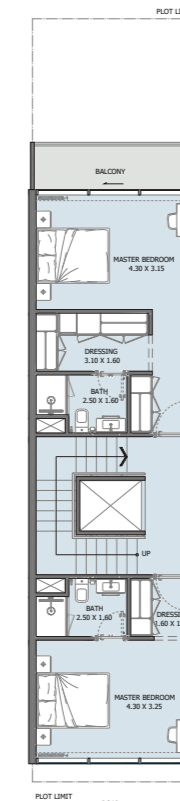
4B | Type A



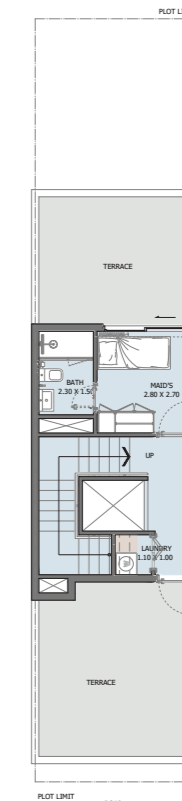
GROUND FLOOR



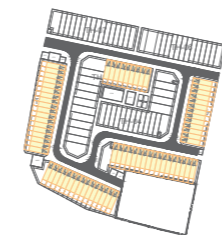
1ST FLOOR



2ND FLOOR



3RD FLOOR



Internal Area	2292.49 sq.ft
Outdoor Area	957.98 to 2825.30 sq.ft
Total Area	3250.48 to 5117.80 sq.ft



MASTERPLAN







REPORTAGE GROUP

Abu Dhabi-UAE | Head Office

Tamouh Tower
28th Floor, Al Reem Island
P.O. Box: 111949
Tollfree: +971 800 77 55 2
info@reportageuae.com

Dubai-UAE

Anantara Business Tower
3rd Floor, Business Bay
P.O. Box: 27446
Tollfree: +971 800 77 55 2
info@reportageuae.com

MESA HOLDING

Mesa Plaza
Koru Neighborhood - Ihlamur Street
No:2
P.C: 06810
Çayyolu/Çankaya - Ankara/ Turkey
Phone: (90.312) 291 50 00
info@mesa.com.tr

SABAH INVESTMENT GROUP

10 Khanlar St, Baku,
Republic of Azerbaijan
Phone: +994502958181

Legal Disclaimer:

The information contained in this brochure is confidential and is for the exclusive use of the recipient. This brochure may not be reproduced, distributed, delivered, or furnished to any person without the prior written approval of RMS. No representation or warranty (expressed or implied) is made or can be given with respect to the accuracy or completeness of the information herein, or that any future offer of units or apartments in the project will conform to the terms described herein. Nothing in this leaflet should be construed as financial, legal, tax or regulatory advice. All accessories such as electronics, furniture, white goods, decorative elements and so forth included in this brochure are not part of the standard unit and used for illustration purposes only. All plans, layouts, pictures, renderings, information and details included in this brochure are indicative only and may change at any time up to the final 'as built' status in accordance with final designs of the project and regulatory approvals and planning permissions.

rms
CAPITAL